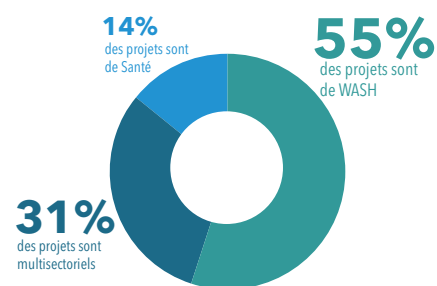
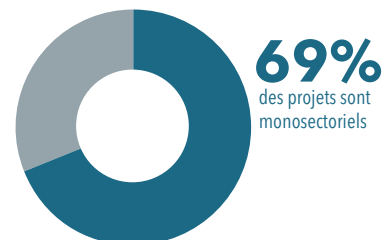
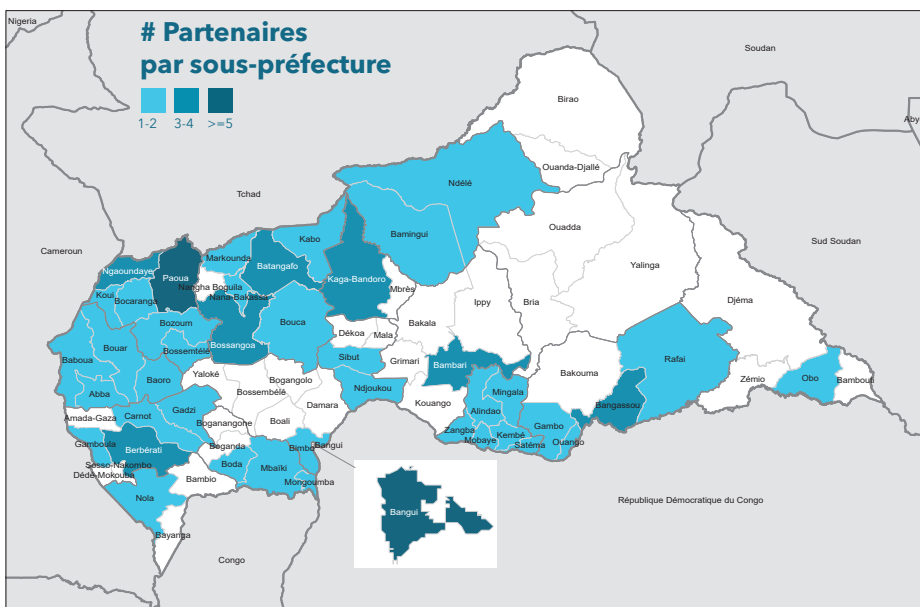
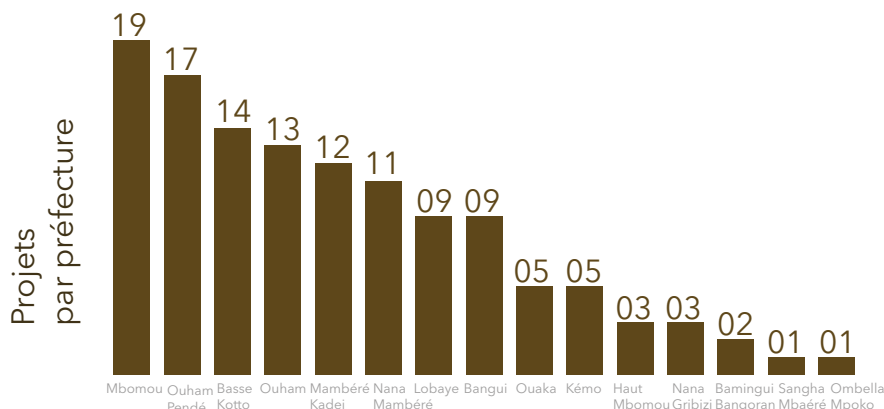
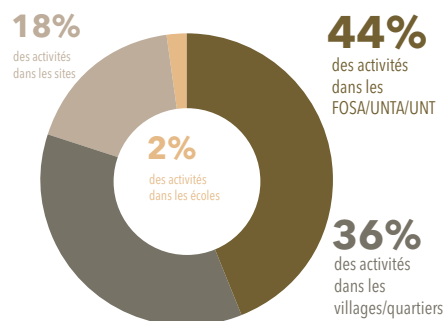


APERÇU DE LA SITUATION

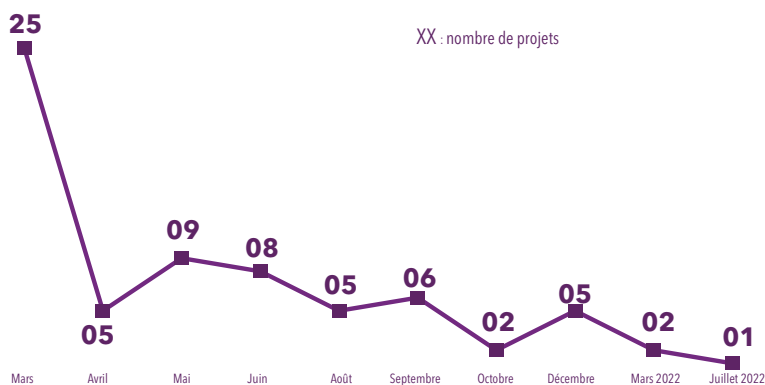
La pandémie de la COVID-19 en RCA persiste après plus d'un an depuis la déclaration du premier cas. Depuis le début de l'année 2021, une tendance à la hausse de cas positifs est remarquée alors que les acteurs humanitaires continuent de mobiliser les ressources financières pour soutenir la riposte. La taskforce COVID-19 des clusters Santé et WASH a mis en place un cadre de monitoring de la disponibilité des ressources des acteurs humanitaires qui permet d'évaluer périodiquement les capacités de la riposte dans le pays. Au vu de ce tableau de board, on peut remarquer une répartition inégale de la présence des partenaires dans le cadre de la riposte tandis que la moitié des projets qui étaient lancés dans d'autres zones sont terminés et le partenaire s'est soit désengagé ou intervient avec des capacités très réduites en fonds propre.



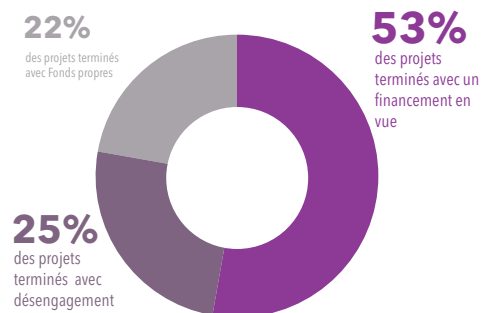
Activités par type de localité



STATUT DES PROJETS



Projets terminés



Merci aux contributions de nos partenaires

ACD - ACF - ACTED - AID - ANEA - APSUD - BANQUE MONDIALE - CONCERN - CORDAID - CRS - DRC
FLM - HOPIN - I3D - IDC - MSF-E - OXFAM - PUI - TGH - UNICEF

Les limites et désignations indiquées sur les présentes cartes n'impliquent pas leur reconnaissance par le système des Nations Unies - Date de mise à jour: 26 mars 2021 - Données collectées à partir de l'outil de suivi des ressources: <https://ee.humanitarianresponse.info/x/A30bCOKu>
1^o: République Centrafricaine - Feedbacks et commentaires: wash.im.rca@gmail.com | Pour plus d'information, veuillez visiter la page du cluster sur le site: <https://bit.ly/2KtZeuz>